

CALENDARIO | 2023



GOBIERNO
de
CANTABRIA

VICEPRESIDENCIA
CONSEJERÍA DE UNIVERSIDADES, IGUALDAD,
CULTURA Y DEPORTE



AÑO JUBILAR
LEBANIEGO
2023·2024



**LA CULTURA
CONTRAATACA**
Únete a su fuerza

Placida cremoniana

Los Nudibranquios son un orden de moluscos gasterópodos sin concha, a los que llamamos babosas de mar, y que como máximo alcanzan los 40 cm de tamaño. Esta *Placida cremoniana* es diminuta y no supera 1 cm de longitud. Tiene un color muy característico, combinando una tonalidad muy oscura con un color naranja llamativo. Suele vivir a poca profundidad entre diferentes algas fotófilas de las que se alimenta. Se ha observado en distintas partes del mundo, desde Japón y otras partes de Indopacífico, hasta el Mediterráneo y Atlántico. Hay que tener muy buena vista ya que se camufla muy bien entre las algas.



ENERO | 2023

LUNES

MARTES

MIÉRCOLES

JUEVES

VIERNES

SÁBADO

DOMINGO

						1
2	3	4	5	6 <small>Festividad de los Reyes Magos</small>	7	8
9	10	11	12	13	14	15
16	17	18	19	20	21	22
23	24	25	26	27	28	29
30	31					

Crimora papillata

De coloración amarillenta o anaranjada, pero siempre semitransparente, esta especie se caracteriza por presentar una serie de tubérculos irregulares, bifurcados o trifurcados y acabados en punta. En la foto de ven con detalle los rinóforos, principal órgano sensorial de estos pequeños seres que, a modo de cuernos, se sitúan en la cabeza. La mayor parte de los autores coincide en que son utilizados tanto para buscar alimento como para localizar otros individuos de la especie con fines reproductivos.



FEBRERO | 2023

LUNES

MARTES

MIÉRCOLES

JUEVES

VIERNES

SÁBADO

DOMINGO

		1	2	3	4	5
6	7	8	9	10	11	12
13	14	15	16	17	18	19
20	21	22	23	24	25	26
27	28					

Antiopella cristata

La mayoría de los Nudibranquios son organismos bentónicos, es decir, que se arrastran por el lecho marino. La ***Antiopella cristata*** vive en paredes rocosas de entre 10 y 45 metros de profundidad y es de los Nudibranquios más bonitos presentes en el Cantábrico. Entre sus rinóforos existe un abultamiento que se cree tiene funciones sensoriales llamado carúncula y que caracteriza al género. Su color oscila entre el blanco o amarillo translúcido, con puntas azuladas en las ceratas, a un color pardo o naranja uniforme.



♂ MPR

MARZO | 2023

LUNES

MARTES

MIÉRCOLES

JUEVES

VIERNES

SÁBADO

DOMINGO

		1	2	3	4	5
6	7	8	9	10	11	12
13	14	15	16	17	18	19
20	21	22	23	24	25	26
27	28	29	30	31		

Doriopsilla areolata

Especie de unos 4 cm de longitud, con coloración variable, que presenta un dorso característico, marcado por numerosas líneas blancas que se entrecruzan irregularmente y que rodean a pequeños tubérculos del manto de forma semiesférica. Se encuentra en todas las costas europeas tanto atlánticas como mediterráneas y también en todas las áreas de la Península Ibérica, Baleares y Canarias. También se ha citado en Cabo Verde y en Senegal.



ABRIL | 2023

LUNES

MARTES


MIÉRCOLES

JUEVES

VIERNES

SÁBADO

DOMINGO

					1	2
3	4	5	6	7	8	9
			Jueves Santo	Viernes Santo		
10	11	12	13	14	15	16
17	18	19	20	21	22	23
24	25	26	27	28	29	30
						



Hermaea variopica

Los Nudibranquios son criaturas submarinas principalmente carnívoras, en ocasiones incluso caníbales. Pero algunas de estas babosas submarinas se alimentan de algas, como en el caso de las pertenecientes al orden Sacoglossa, que tienen una alimentación estrictamente herbívora. Esta especie de vistosos colores se alimenta de algas rojas, donde se camufla con facilidad.



MAYO | 2023

LUNES

MARTES

MIÉRCOLES

JUEVES

VIERNES

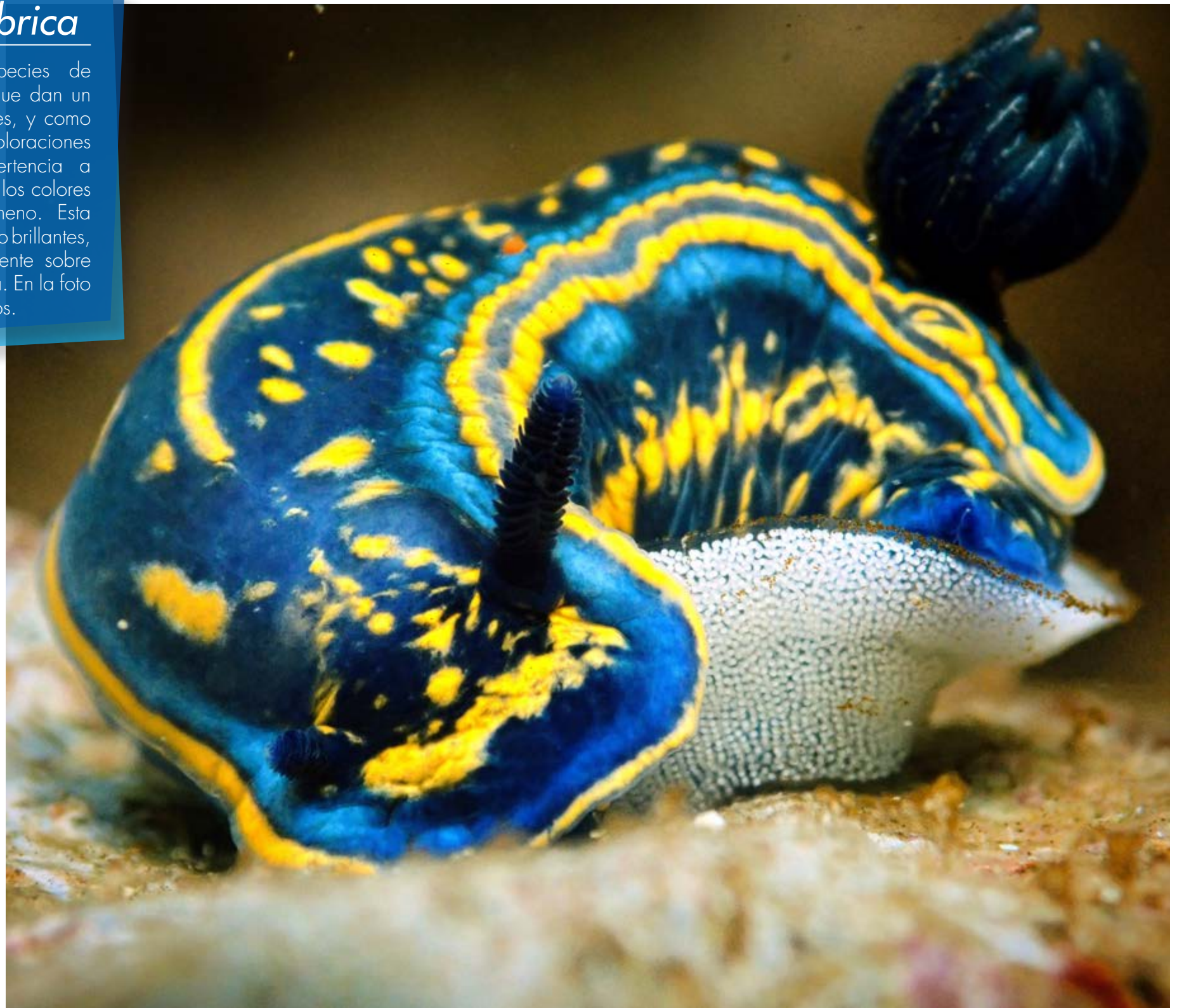
SÁBADO

DOMINGO

1 <small>Día Internacional de los Trabajadores</small>	2	3	4	5	6	7
8	9	10	11	12	13	14
15	16	17	18	19	20	21
22	23	24	25	26	27	28
29	30	31				

Felimare cantabrica

Existen más de 3.000 especies de Nudibrancios en el mundo, que dan un toque de color a nuestros mares, y como no a nuestro Cantábrico. Sus coloraciones actúan como señal de advertencia a posibles depredadores, ya que los colores brillantes se asocian con veneno. Esta especie, de colores azul y amarillo brillantes, puede encontrarse, frecuentemente sobre esponjas, de las que se alimenta. En la foto un ejemplar poniendo sus huevos.



JUNIO | 2023

LUNES

MARTES

MIÉRCOLES

JUEVES

VIERNES

SÁBADO

DOMINGO

			1	2	3	4
5	6	7	8	9	10	11
12	13	14	15	16	17	18
19	20	21	22	23	24	25
26	27	28	29	30		

Polycera faeroensis

Fue descrita por primera vez en las aguas de las Islas Feroe, en Dinamarca. A veces nos encontramos con especies muy semejantes, pero con pequeñas diferencias entre sí. Esta es una especie de aguas más frías, que se diferencia de su "prima" la *Polycera quadrilineata* por tener el cuerpo liso (sin líneas longitudinales) y tener muchas más papilas en la parte frontal.



JULIO | 2023

LUNES

MARTES

MIÉRCOLES

JUEVES

VIERNES

SÁBADO

DOMINGO

						1	2
3	4	5	6	7		8	9
10	11	12	13	14		15	16
17	18	19	20	21		22	23
24	25	26	27	28		29	30
31							

Día de las Instituciones
de Cantabria



Felimida luteorosea

Uno de los Nudibranquios más vistosos del Cantábrico, con una tonalidad que oscila entre el púrpura y el violeta, pero siempre tapizada con puntos amarillos. En este caso, como en otros Nudibranquios, los colores brillantes, en el fondo, no implican la presencia de veneno. Se alimenta de distintas especies de esponjas, sobre las que es habitual encontrarla, a partir de unos 10m de profundidad.



AGOSTO | 2023

LUNES

MARTES

MIÉRCOLES

JUEVES

VIERNES

SÁBADO

DOMINGO

	1	2	3	4	5	6
7	8	9	10	11	12	13
14	15	16	17	18	19	20
21	22	23	24	25	26	27
28	29	30	31			

Asunción de la Virgen

Polycera quadrilineata

Dentro de cada especie, en ocasiones podemos encontrar diferencias en la coloración, a veces debidas al alimento ingerido por el Nudibranquio. La que vemos en la fotografía siempre tiene un patrón de líneas y detalles amarillos o naranjas, pero puede tener el resto del cuerpo totalmente blanco, o con una tonalidad más oscura, a veces casi negra.



SEPTIEMBRE | 2023

LUNES

MARTES

MIÉRCOLES

JUEVES

VIERNES

SÁBADO

DOMINGO

				1	2	3
4	5	6	7	8	9	10
11	12	13	14	15	16	17
18	19	20	21	22	23	24
25	26	27	28	29	30	

La Bien Aparecida

| *Edmunsella pedata*

La palabra "nudibranquio" evidencia que estos pequeños seres tienen sus branquias expuestas, o "al desnudo". Para su catalogación se dividen en dos grandes grupos: los Doridáceos que presentan branquias en forma de "pluma" y los Aeolidáceos que tienen unas protuberancias en el manto conocidas como ceras o cerata. Estas sirven tanto para respirar como para defenderse. A este grupo pertenece la especie de la foto, de un color violeta intenso.



OCTUBRE | 2023

LUNES

MARTES

MIÉRCOLES

JUEVES

VIERNES

SÁBADO

DOMINGO

						1
2	3	4	5	6	7	8
9	10	11	12 <small>Día Festivo Nacional</small>	13	14	15
16	17	18	19	20	21	22
23	24	25	26	27	28	29
30	31					

Felimida purpurea

Se trata de una de las especies menos pigmentadas dentro de la Familia de los Cromodorídidos ya que el cuerpo es de color blanco con el manto flanqueado a todo alrededor por una línea de color amarillo oro. Los rinóforos tienen tono violáceo. Vive en fondos rocosos infralitorales, bajo piedras, sobre esponjas o en el coralígeno. Se alimenta de varias especies de esponjas. Es fácilmente visible de noche, ya que su cuerpo blanco resalta mucho ante la luz de una linterna.



NOVIEMBRE | 2023

LUNES

MARTES

MIÉRCOLES

JUEVES

VIERNES

SÁBADO

DOMINGO

		1 <small>Día de Todos los Santos</small>	2	3	4	5
6	7	8	9	10	11	12
13	14	15	16	17	18	19
20	21	22	23	24	25	26
27	28	29	30			

Aplysia punctata

Sus rinóforos alargados y la forma de la parte frontal de la cabeza les han proporcionado el nombre común de "liebres de mar" junto con otras especies de su género. Cuando se sienten amenazadas, pueden generar un líquido púrpura en el manto que ahuyenta a los depredadores, como puede verse en la imagen.



DICIEMBRE | 2023

LUNES

MARTES


MIÉRCOLES

JUEVES

VIERNES

SÁBADO

DOMINGO

					1	2	3
4	5	6 <small>Día de La Constitución</small>	7	8 <small>Inmaculada Concepción</small>	9	10	
11	12	13	14	15	16	17	
18	19	20	21	22	23	24 <small>Día de Nochebuena</small>	
25 <small>Día de Navidad</small>	26	27	28	29	30	31 <small>Día de Nochevieja</small>	

ENERO | 2023

LUNES	MARTES	MIÉRCOLES	JUEVES	VIERNES	SÁBADO	DOMINGO
						1
2	3	4	5	6	7	8
9	10	11	12	13	14	15
16	17	18	19	20	21	22
23	24	25	26	27	28	29
30	31					

FEBRERO | 2023

LUNES	MARTES	MIÉRCOLES	JUEVES	VIERNES	SÁBADO	DOMINGO
		1	2	3	4	5
6	7	8	9	10	11	12
13	14	15	16	17	18	19
20	21	22	23	24	25	26
27	28					

MARZO | 2023

LUNES	MARTES	MIÉRCOLES	JUEVES	VIERNES	SÁBADO	DOMINGO
		1	2	3	4	5
6	7	8	9	10	11	12
13	14	15	16	17	18	19
20	21	22	23	24	25	26
27	28	29	30	31		

ABRIL | 2023

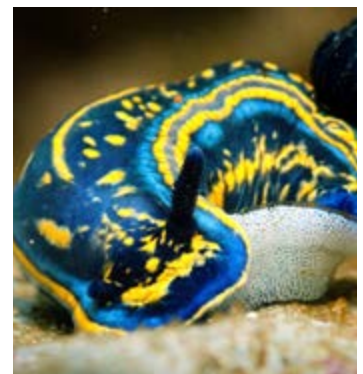
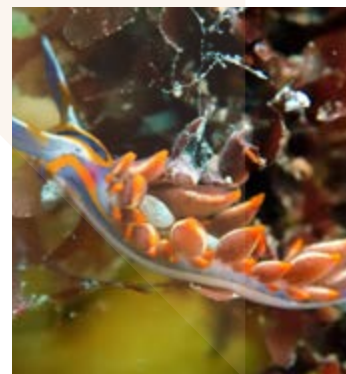
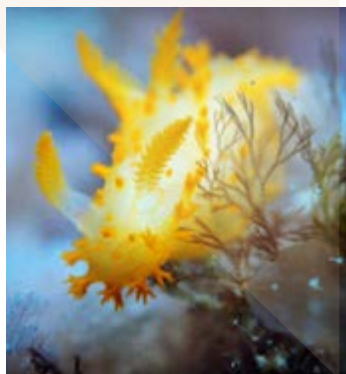
LUNES	MARTES	MIÉRCOLES	JUEVES	VIERNES	SÁBADO	DOMINGO
					1	2
3	4	5	6	7	8	9
10	11	12	13	14	15	16
17	18	19	20	21	22	23
24	25	26	27	28	29	30

MAYO | 2023

LUNES	MARTES	MIÉRCOLES	JUEVES	VIERNES	SÁBADO	DOMINGO
1	2	3	4	5	6	7
8	9	10	11	12	13	14
15	16	17	18	19	20	21
22	23	24	25	26	27	28
29	30	31				

JUNIO | 2023

LUNES	MARTES	MIÉRCOLES	JUEVES	VIERNES	SÁBADO	DOMINGO
			1	2	3	4
5	6	7	8	9	10	11
12	13	14	15	16	17	18
19	20	21	22	23	24	25
26	27	28	29	30		



Julio | 2023

LUNES	MARTES	MIÉRCOLES	JUEVES	VIERNES	SÁBADO	DOMINGO
					1	2
3	4	5	6	7	8	9
10	11	12	13	14	15	16
17	18	19	20	21	22	23
24	25	26	27	28	29	30
31						

Agosto | 2023

LUNES	MARTES	MIÉRCOLES	JUEVES	VIERNES	SÁBADO	DOMINGO
	1	2	3	4	5	6
7	8	9	10	11	12	13
14	15	16	17	18	19	20
21	22	23	24	25	26	27
28	29	30	31			

SEPTIEMBRE | 2023

LUNES	MARTES	MIÉRCOLES	JUEVES	VIERNES	SÁBADO	DOMINGO
				1	2	3
4	5	6	7	8	9	10
11	12	13	14	15	16	17
18	19	20	21	22	23	24
25	26	27	28	29	30	

OCTUBRE | 2023

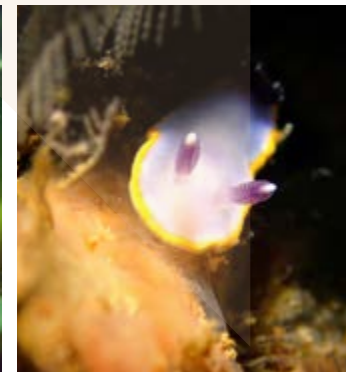
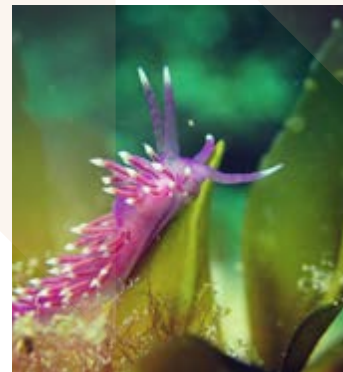
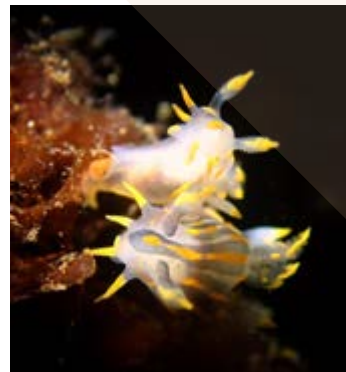
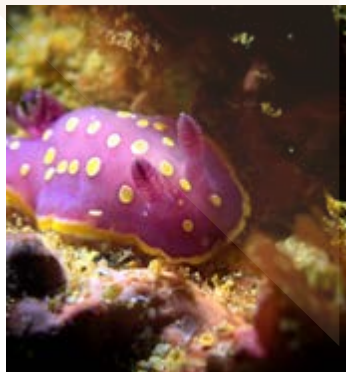
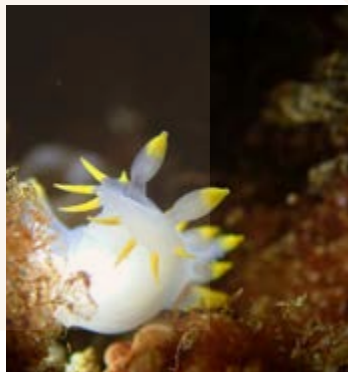
LUNES	MARTES	MIÉRCOLES	JUEVES	VIERNES	SÁBADO	DOMINGO
						1
2	3	4	5	6	7	8
9	10	11	12	13	14	15
16	17	18	19	20	21	22
23	24	25	26	27	28	29
30	31					

NOVIEMBRE | 2023

LUNES	MARTES	MIÉRCOLES	JUEVES	VIERNES	SÁBADO	DOMINGO
		1	2	3	4	5
6	7	8	9	10	11	12
13	14	15	16	17	18	19
20	21	22	23	24	25	26
27	28	29	30			

DICIEMBRE | 2023

LUNES	MARTES	MIÉRCOLES	JUEVES	VIERNES	SÁBADO	DOMINGO
				1	2	3
4	5	6	7	8	9	10
11	12	13	14	15	16	17
18	19	20	21	22	23	24
25	26	27	28	29	30	31





GOBIERNO
de
CANTABRIA

VICEPRESIDENCIA

CONSEJERÍA DE UNIVERSIDADES, IGUALDAD,
CULTURA Y DEPORTE



MUSEO DE LA
NATURALEZA
DE CANTABRIA



AÑO JUBILAR
LEBANIEGO
2023·2024



**LA CULTURA
CONTRAATACA**
Únete a su fuerza